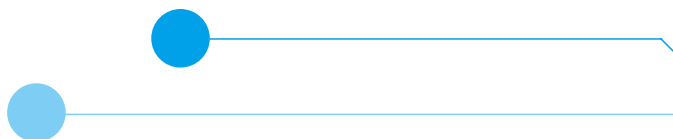


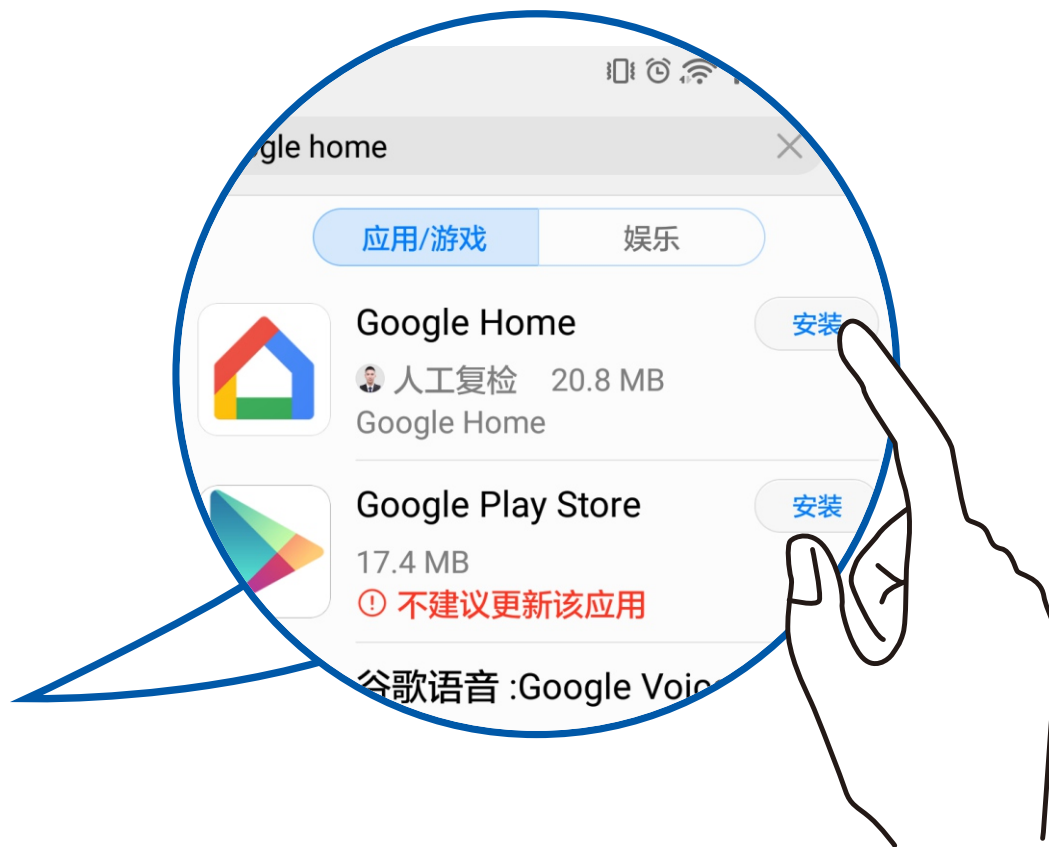


飞比科技 · Google Home操作说明书



第一步

- 在手机应用市场搜索并下载Google Home APP（仅支持Android用户）
- 注册账号登录APP



第二步

- 打开主页左侧界面，点击“设备”，搜索Google home设备



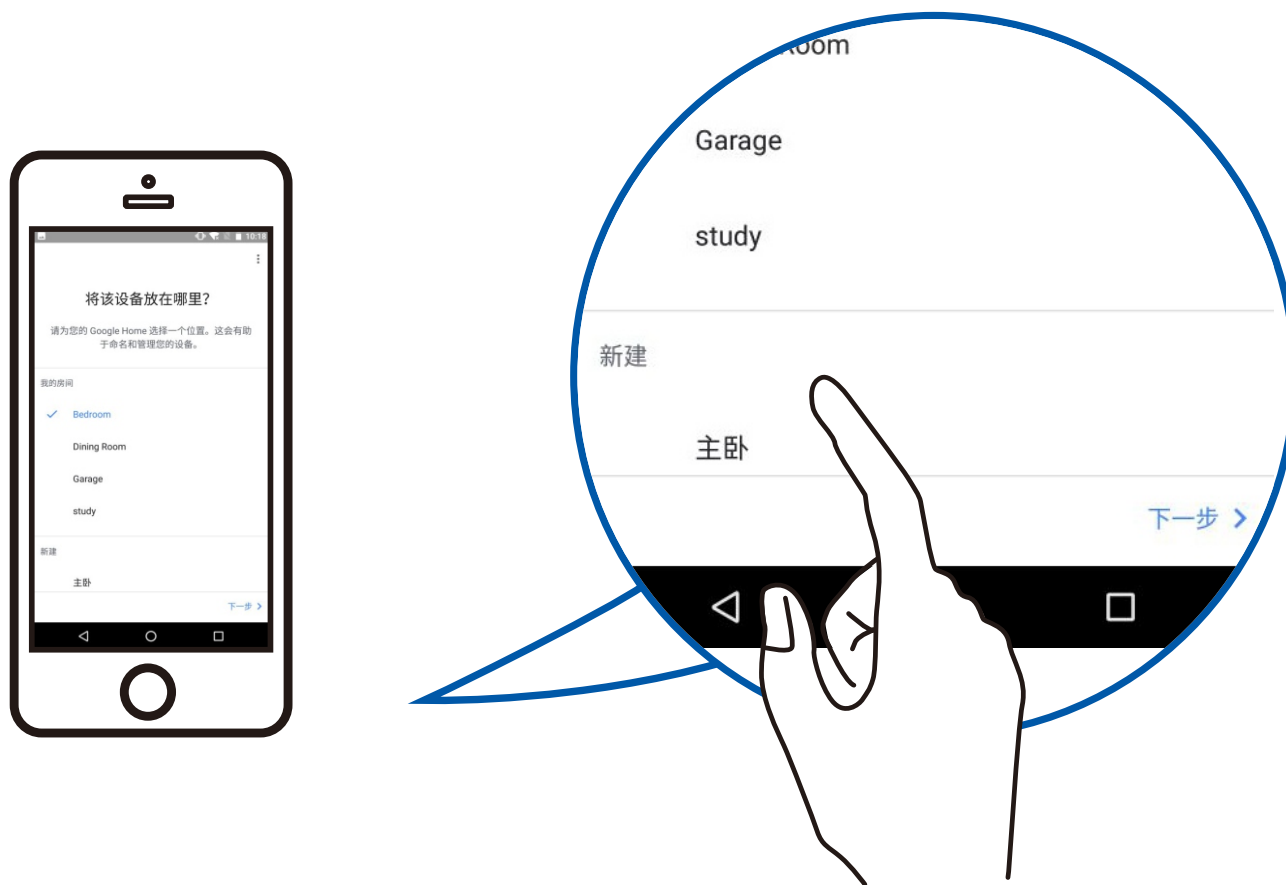
第三步

- 发现设备后，点击“设置”图标即可对设备进行操作管理



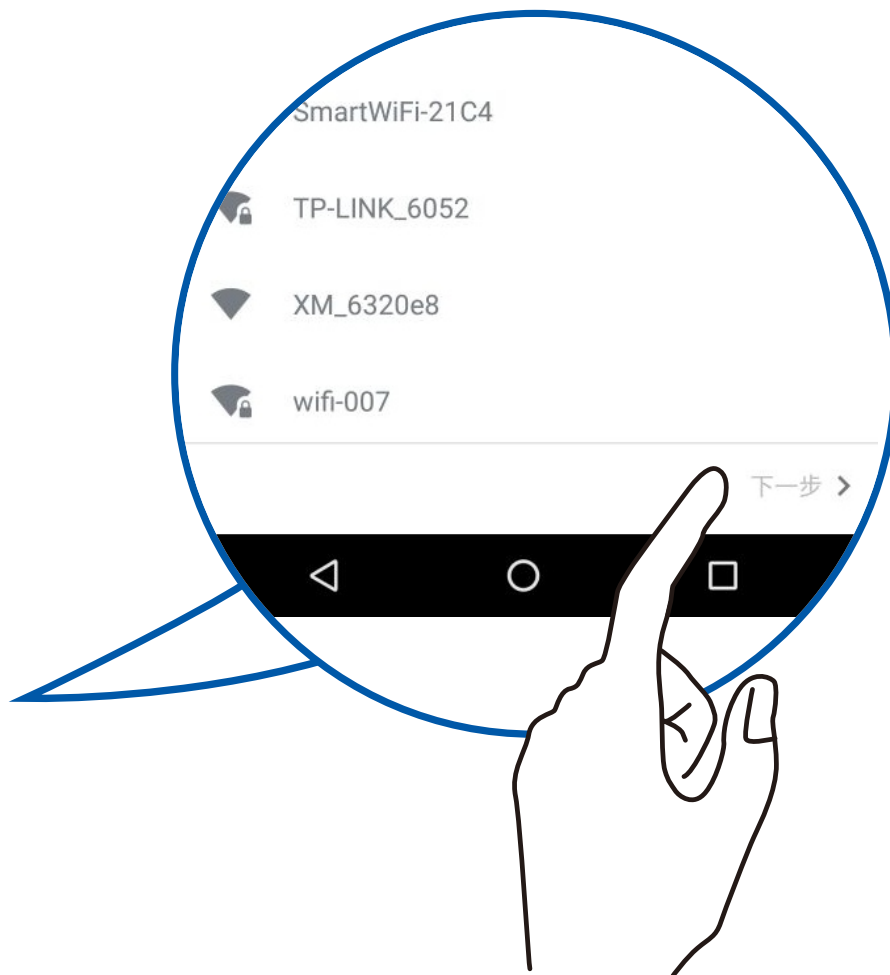
第四步

- 在“我的房间”选项中选择设备放置位置，亦可点击“新建”自定义房间



第五步

- 为Google home配置Wifi，连接后点击“下一步”



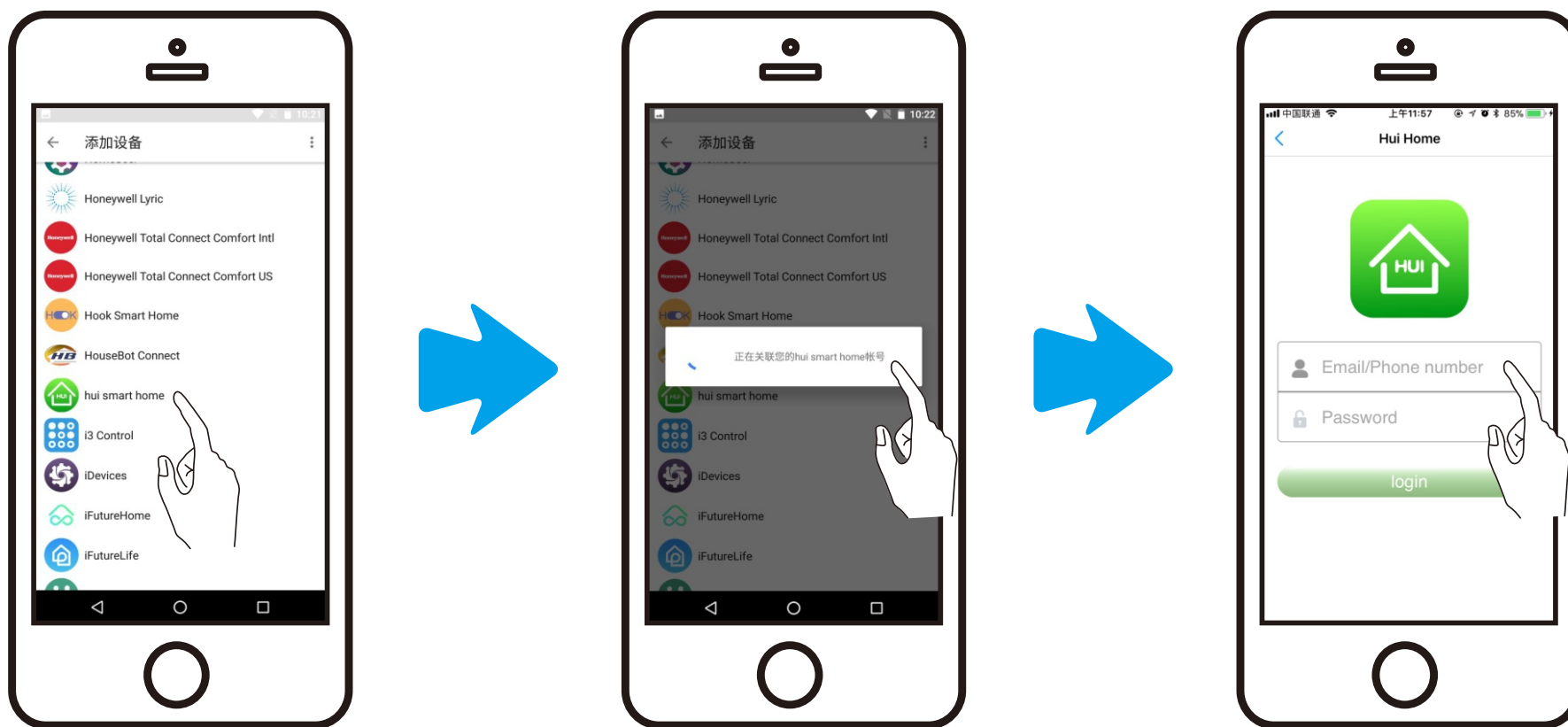
第六步

- 点击主页左侧“家居设备控制”
- 进入家用设备控制界面，点击右上角图标（三点图标），查找“hui smart home”



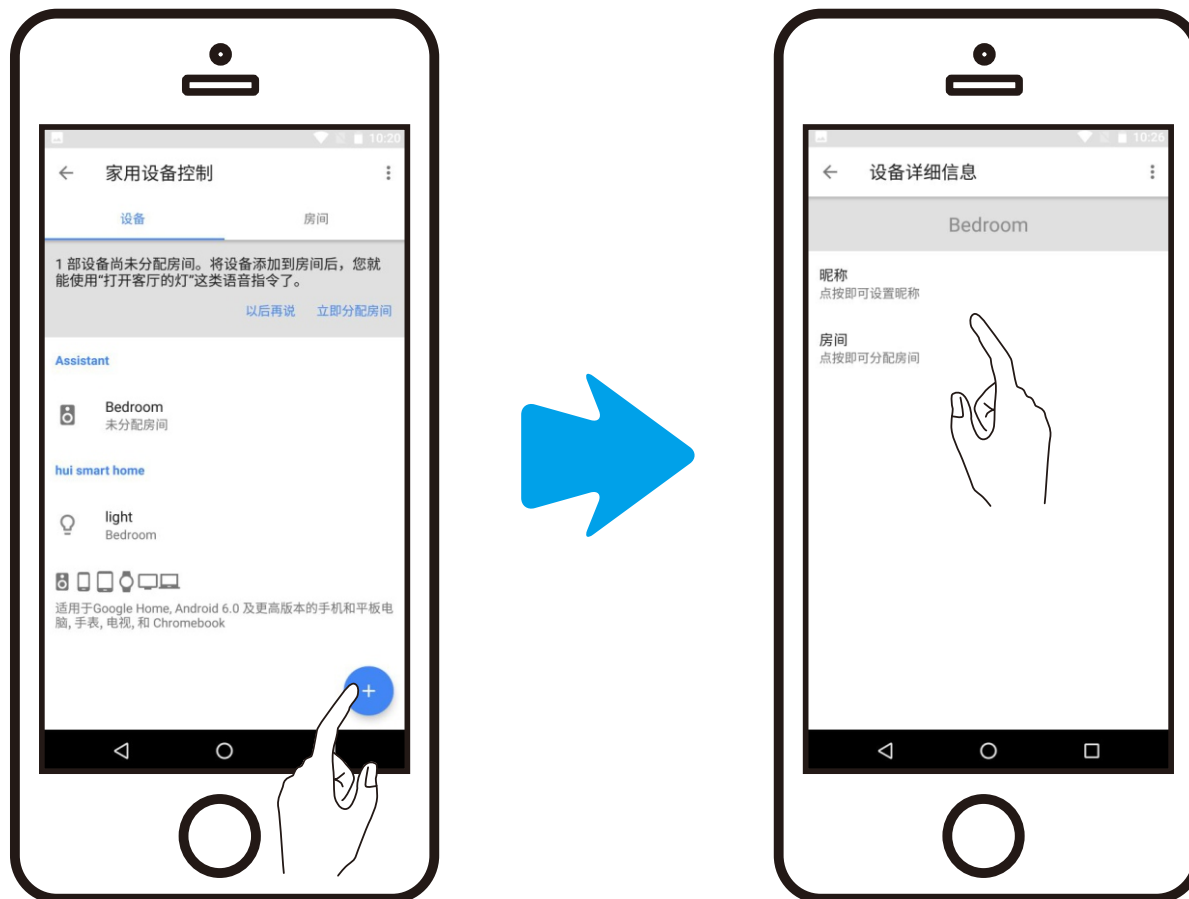
第七步

- 找到“hui smart home”,输入已关联好飞比网关的慧管家账号,实现登陆授权(如何将设备绑定网关详见相关产品入网说明书)



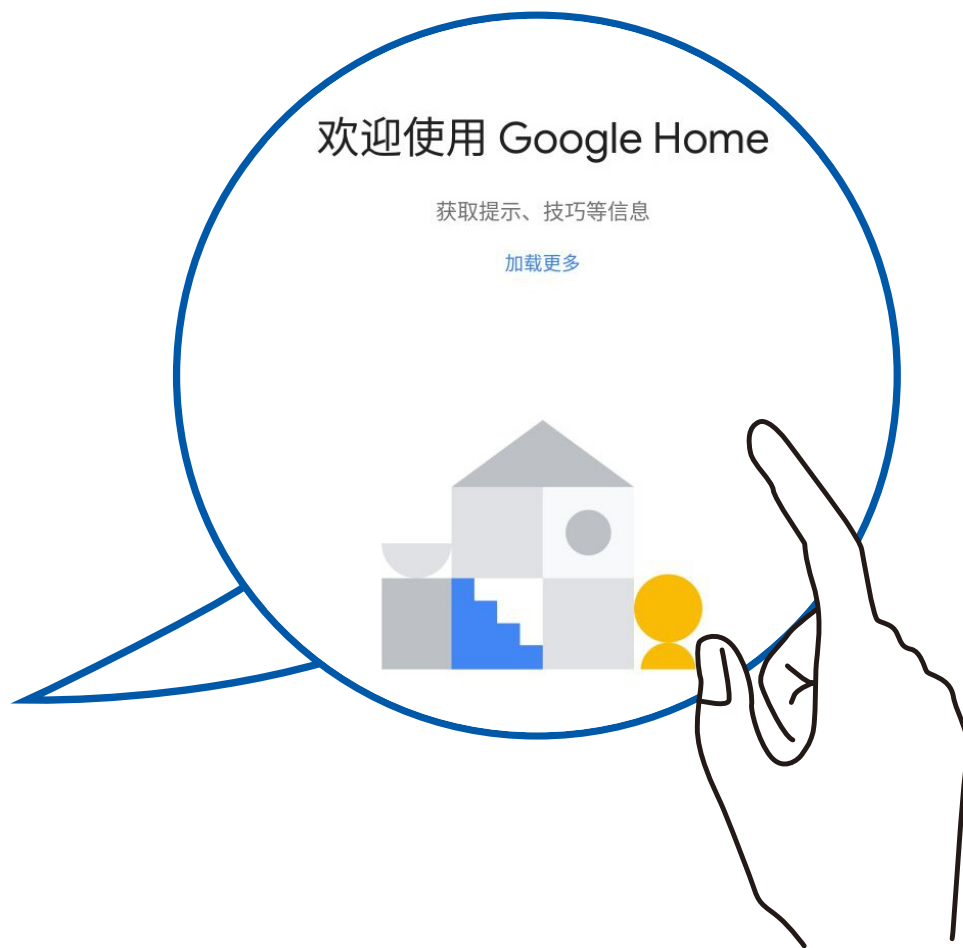
第八步

- 返回家用设备控制界面，点击右下角“+”图标即可添加家用设备
- 点击设备图案即可设置昵称和分配房间



第九步

- 对Google home说“ok google”即可唤醒设备





深圳市飞比电子科技有限公司

FEIBIT ELECTRONIC TECHNOLOGY CO.,LTD

Tel: 0755-28263320 Fax: 0755-83159815

Web: www.feibit.com